

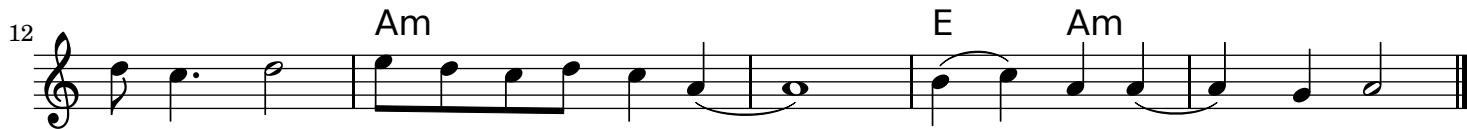
Vláček



Ref. Hou - ká už vlá - ček, hou - ká hů hů. Hou - ká už vlá - ček,
 1. Ten vlak nevo - zí bílé tvá - ře, ten vlak nevo - zí bílé
 2. Ten vlak veze jen dobré li - di, ten vlak veze jen dobré
 3. Ten vlak veze mou mámu s tá - tou, ten vlak veze mou mámu
 4. Ten vlak při - jíždí v nočním tichu půl - nočním, ten vlak při - jíždí v nočním



hou - ká hů hů. Ve - ze nám spá - su, mír a klid, archan - dě - lů trub - ky už
 tvá - ře, pod - vod - níky s mas - kou ne - vin - nou, bo - há - če, co z chu - dá - ka
 li - di, kdo ban - ky lou - pil, kar - ty hrál, whisky pil a dout - ník si
 s tá - tou, po - ve - ze mě i se - stru Bet, i ty, bra - tře, s ná - mi bys
 tichu půl - nočním, už je - ho ko - la v dá - li zní, je - de na soud, na soud



sly - ším znít, pro - buď se, už hou - ká, už hou - ká hů hů!
 ků - ži dřou, zlo - dě - je a lhá - ře, a lhá - ře!
 do - přá - val, ať se ry - chle kli - dí, ať se kli - dí!
 mo - hl jet, znáš - li Bi - bli sva - tou, Bibli sva - tou.
 po - sle - dní, li tuj hří - chů, lituj hří - chů...