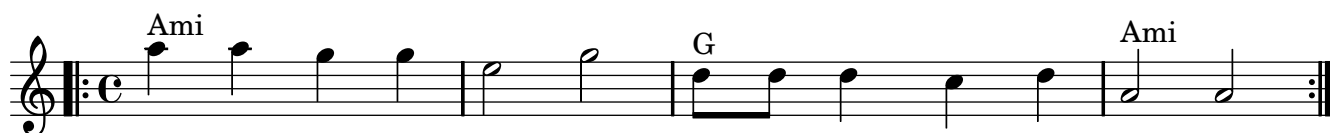


# Píseň na cestu

argonautská



So - ko - le, so - ko - le, v blan-ky-tných výš - kách lé - táš.  
Žel - vo, sta - rá žel - vo, kru - nýř tvůj věkům se brá - ní.  
Vl - ku, sil - ný vl - ku, o - chra-ňuj mě po ces - tě.  
Kro - ca - ne, kro - ca - ne, skvě - lý ta - neč - ní - ku.  
Králí-ku, králí-ku heb - ký, pře - ko - nej pusti - nu du - še.  
Na - na - na



Zep-tej se zla - té - ho slun - ce, co na mo - jí ces - tě mě če - ká.  
Dej mi ho s se-bou do le - sů, ať před ci - zí ra-nou mě chrá - ní.  
O - strý-mi zu - by a drá - py, u - lov mi do-sta-tek zvě - ře.  
Buď pří - kla-dem při tan - cích ru - dých vá - leč - ní - ků.  
Bez te - be ská - la je tvr - dá, ať spo - jí se srd - ce na - še.



So - ko - le, so - ko - le, v blan-ky-tných výš - kách lé - táš.  
Žel - vo, sta - rá žel - vo, kru - nýř tvůj věkům se brá - ní.  
Vl - ku, sil - ný vl - ku, o - chra-ňuj mě po ces - tě.  
Kro - ca - ne, kro - ca - ne, skvě - lý ta - neč - ní - ku.  
Králí-ku, králí-ku heb - ký, pře - ko - nej pusti - nu du - še.  
Na - na - na



Zep-tej se zla - té - ho slun - ce, co na mo - jí ces - tě mě če - ká.  
Dej mi ho s se-bou do le - sů, ať před ci - zí ra-nou mě chrá - ní.  
O - strý-mi zu - by a drá - py, u - lov mi do-sta-tek zvě - ře.  
Buď pří - kla-dem při tan - cích ru - dých vá - leč - ní - ků.  
Bez te - be ská - la je tvr - dá, ať spo - jí se srd - ce na - še.