

Rána v trávě

Žalman



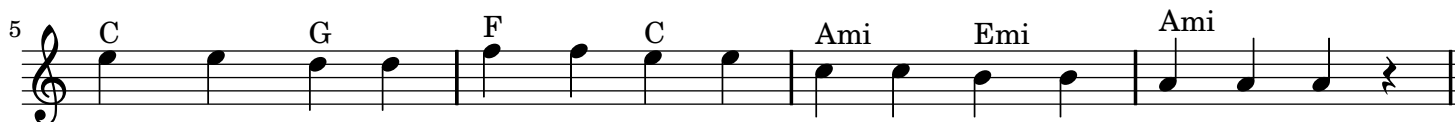
Ref. Kaž-dý rá-no bo - ty zou - val, o - ro - sil si no - hy v trá - vě,
Kaž-dý rá-no dlou - ze zí - val, u - třel če - lo do ru - ká - vu



že se li - di ma - jí rá - di, dou - fal, a pro - cit - li prá - vě.
a při chů - zi tě - lem sem tam ký - val před se - bou sta sá - hů.



1. Po - znal Mo - ra - věn - ku krás - nou a ví - neč - ko ze zla - ta,
2. Tou - žil na - jít stu - dá - neč - ku a do ní se po - dí - vat,



v Če - chách slá - vu mu - zi - kan - tů u - ma - za - nou od blá - ta.
by mu ře - kla proč ho - leč - ku, mu - síš svě - tem cho - dí - vat.