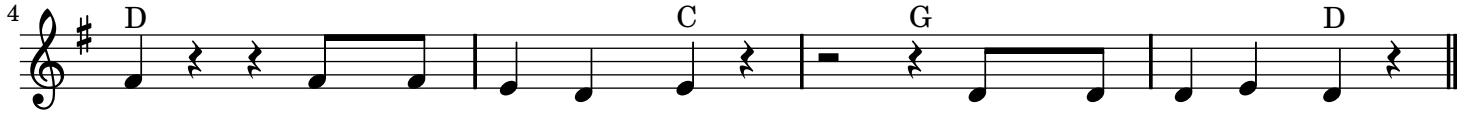


Píseň potulného pěvce



Fou - kej ví - tr do pla - chet, po - po - žeň svůj
Tak se o - při do ve - sel a svou mysl roz - ve -
ti - chou pí - seň be - ze slov, temnou tmou mu sví - til
pod nímž pře - čká tem - no - tu, pře - ko - ná svou pros - to -



let, stá - le je - nom vpřed, pro - ces - tu - jem svět.
sel, rány na du - ši už scel písni pěvce, kte - rý pěl:
nov, zášť a zloba čer - ných vdov, v rado - sti své naj - de krov,
tu, proje - ví svou do - bro - tu, zní pak všude, zní i tu: